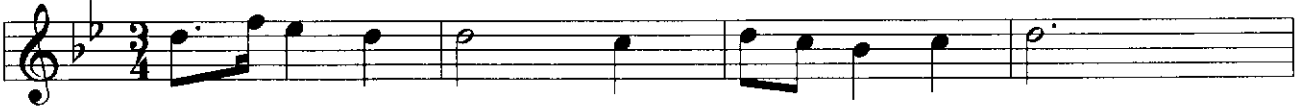


NİHAVEND KANTO

USUL: DEĞİŞMELİ

"YANDIM EFENDİM"



YAN DIM E FEN DİM YAN DIM E LİN DEN



BIK TIM U SAN DIM YA NIK Dİ LİN DEN



SEV Mİ ŞİM SE Nİ CA Nİ GÖ NÜL DEN



ÇIK MAZ BU SEV DA KAL Bİ SE RİM DEN



NE DİR BU NİS BET NE DİR BU E DA NE DİR BU SEV DA A MAN E FEN DİM



NE DİR BU NİS BET NE DİR BU E DA NE DİR BU SEV DA A MAN E FEN DİM

N.Gülses

NOT:Nouhbe-i Elkan (KANTO) Kitabından alınmıştır. Necip GÜLSES